

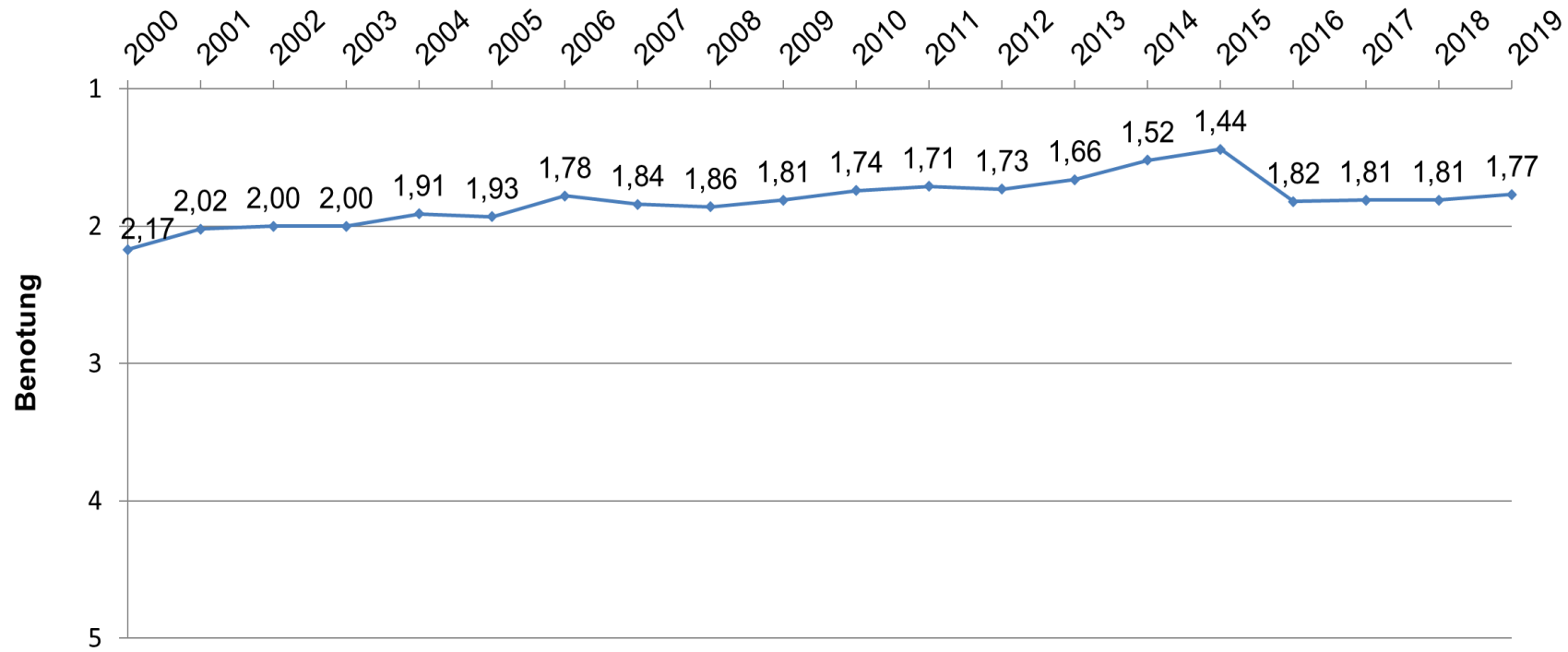
## Kundenzufriedenheit im SPNV in Mecklenburg-Vorpommern

### 1. Ranking der Verkehrsverträge/Teilnetze 2019 zu 2018

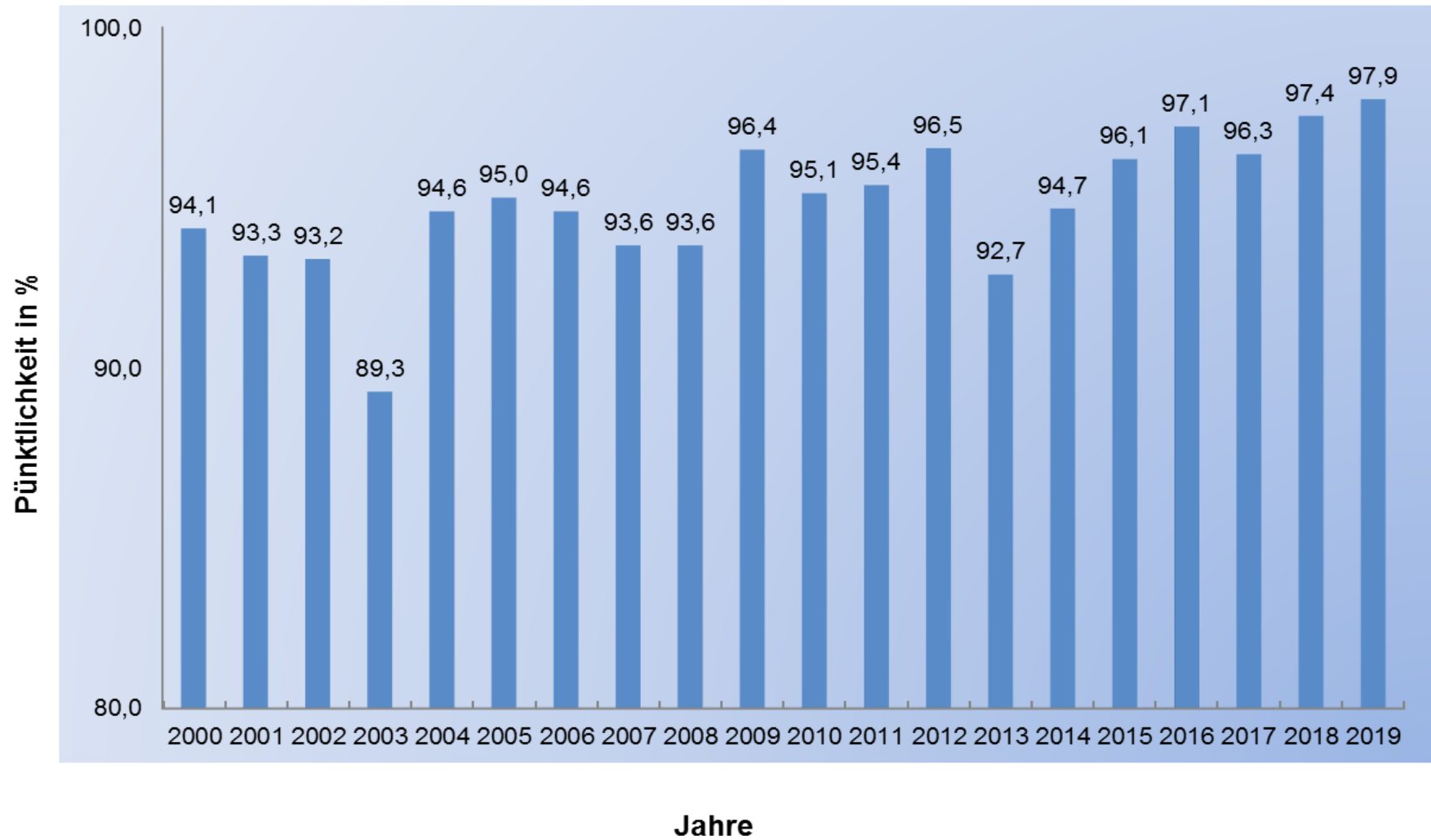
Rang 2019	Verkehrsvertrag / Teilnetz	gewichtetes Gesamtergebnis 2019	gewichtetes Gesamtergebnis 2018	Rang 2018	Verbesserung(+)/Ver-schlechterung (-) zum Vorjahr
1	Eisenbahn-Bau-und Betriebsgesellschaft Pressnitztalbahn mbH-Linie Bergen - Lauterbach Mole	1,48	1,64	4	+0,16
2	Mecklenburgische Bäderbahn Molli GmbH-Schmalspurbahn "Molli"	1,57	1,59	1	+0,02
3	Eisenbahn-Bau-und Betriebsgesellschaft Pressnitztalbahn mbH-Schmalspurbahn "Rasender Roland"	1,61	1,82	8	+0,21
4	Usedomer Bäderbahn GmbH-Linie Barth-Velgast	1,64	1,62	3	-0,02
5	DB Regio AG-Teilnetz Usedom	1,67	1,77	6	+0,10
6	ODEG-Ostdeutsche Eisenbahn GmbH-Teilnetz Westmecklenburg Überbrückung	1,68	1,59	2	-0,09
7	DB Regio AG-Teilnetz Ost-West	1,73	1,65	5	-0,08
8	ODEG -Ostdeutsche Eisenbahn GmbH-Stadtbahn	1,80	1,78	7	-0,02
9	DB Regio AG-Teilnetz NOS	1,80	1,86	11	+0,06
10	DB Regio AG-Teilnetz Warnow Dieselnetz	1,83	1,86	10	+0,03
11	DB Regio AG-Teilnetz Warnow Elektronetz	1,88	1,85	9	-0,03
12	DB Regio AG-Teilnetz Ostseeküste	1,90	1,98	12	+0,08
<b>2. Gesamtzufriedenheit M-V</b>		<b>1,77</b>	<b>1,81</b>		

Skalierung: 1 = voll und ganz zufrieden bis 5 = überhaupt nicht zufrieden

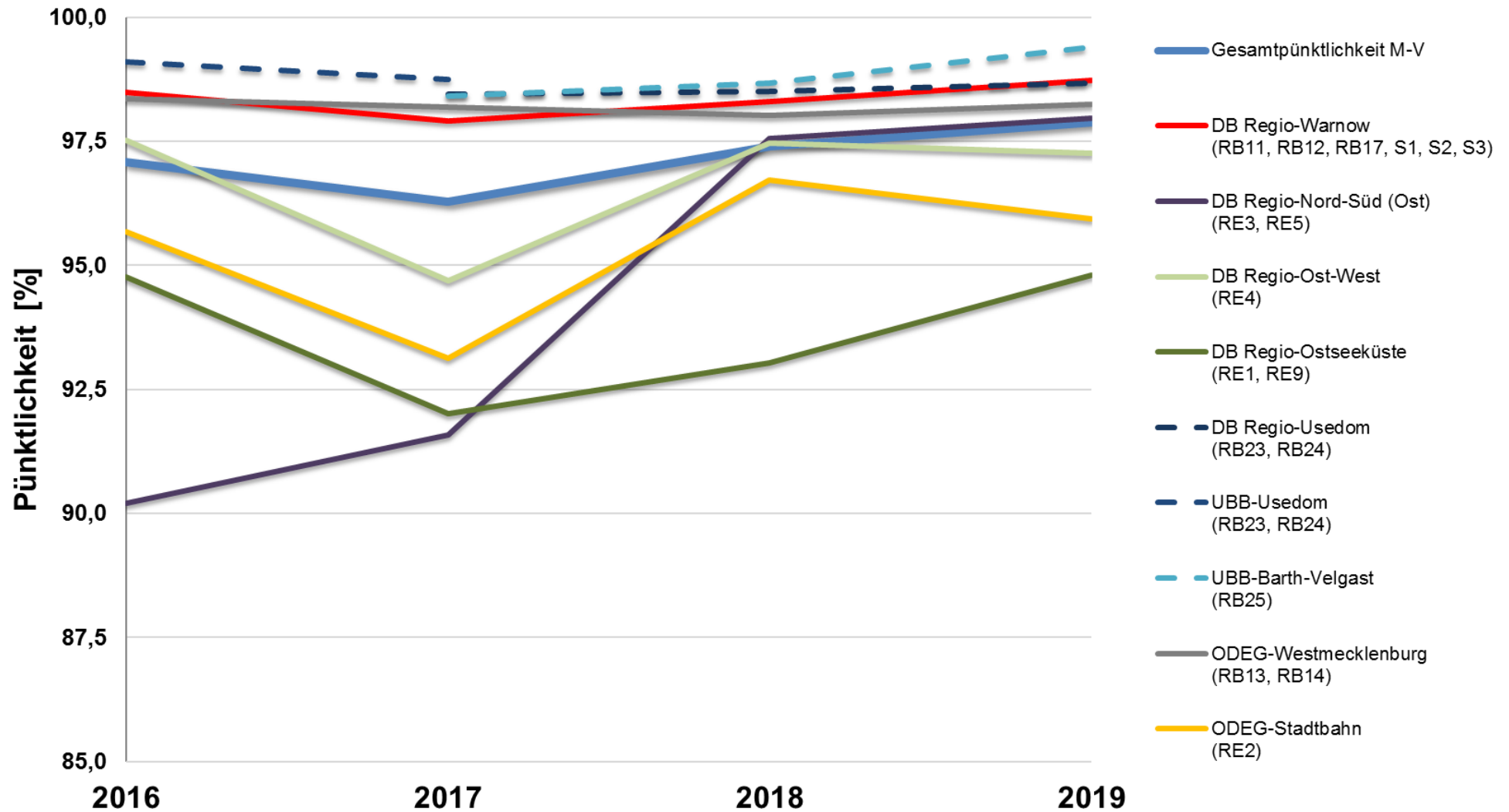
### Gesamtzufriedenheit der EVU im Zeitverlauf 2000-2019 in M-V



## Pünktlichkeit in Mecklenburg-Vorpommern



## Pünktlichkeit im SPNV nach Verkehrsverträgen 2016 - 2019 (Auswahl)



**Vergleich der Pünktlichkeit im SPNV in Mecklenburg-Vorpommern  
zum Vorjahr (2018-2019) nach Auswahl von  
Verkehrsverträgen/Teilnetzen**

<b>1. Verkehrsvertrag/Teilnetz</b>	<b>2018</b>	<b>2019</b>
UBB-Barth-Velgast (RB25)	98,7	99,4
DB Regio-Usedom (RB23, RB24)	98,5	98,7
DB Regio-Ost-West (RE4)	97,5	97,3
DB Regio-Warnow (RB11, RB12, RB17, S1, S2, S3)	98,3	98,7
DB Regio-Ostseeküste (RE1, RE9)	93,0	94,8
DB Regio-Nord-Süd (Ost) (RE3, RE5)	97,6	98,0
ODEG-Westmecklenburg (RB13, RB14)	98,0	98,2
ODEG-Stadtbahn (RE2)	96,7	95,9
<b>2. Gesamtpünktlichkeit M-V (alle Verkehrsverträge/Teilnetze)</b>	<b>97,4</b>	<b>97,9</b>